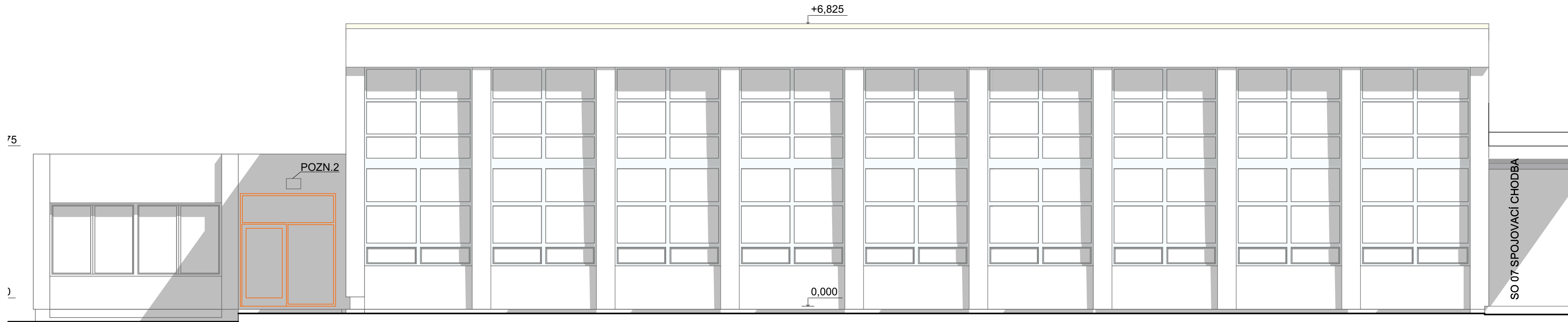


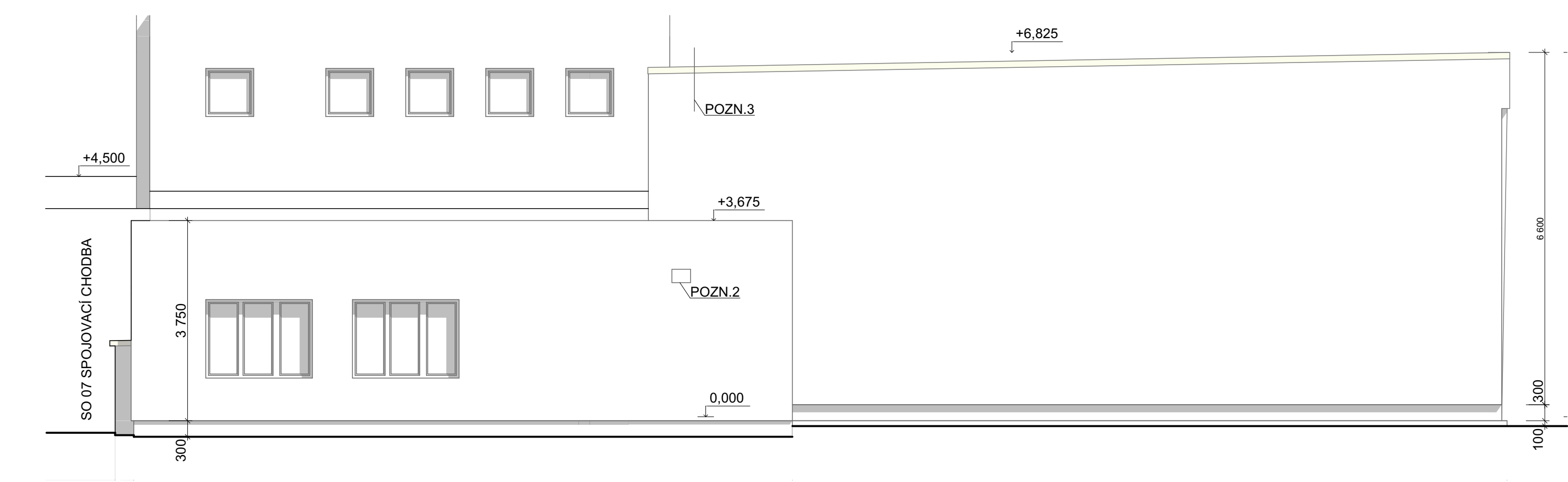
POHLED SEVERNÍ - CELKOVÝ



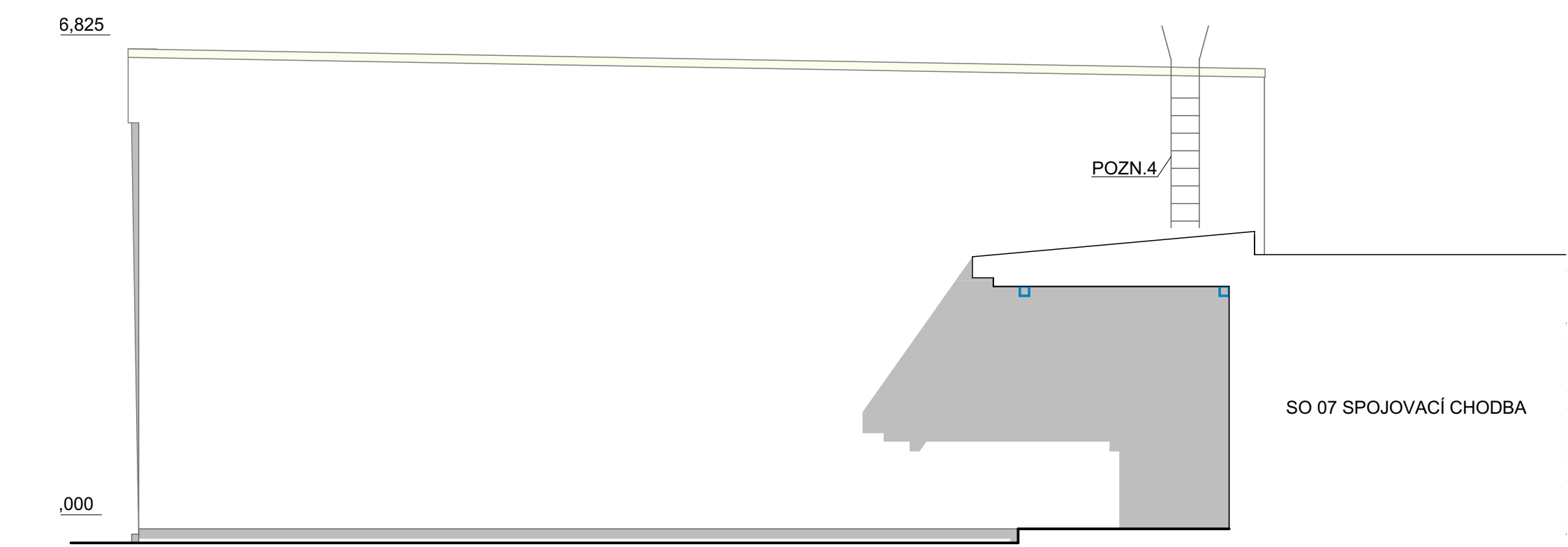
POHLED JIŽNÍ



POHLED ZÁPADNÍ

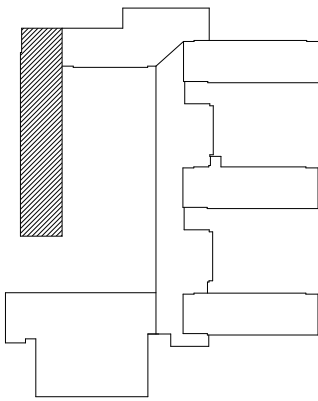


POHLED VÝCHODNÍ



POZN. - ODKAZY:

- |         |  |
|---------|--|
| POZN. 1 | HRANA STŘECHY NAD ŠATNAMI  |
| POZN. 2 | ZPĚTNÁ MONTÁŽ OSVĚTLENÍ, VČ. REVIZE A SEŘÍZENÍ                   |
| POZN. 3 | ZPĚTNÁ MONTÁŽ ANTÉNY (VČ. STÁVAJÍCÍHO HROMOSVODU)                |
| POZN. 4 | ZPĚTNÁ MONTÁŽ ŽEBŘÍKU, OČIŠTĚNÍ, ZÁKLADNÍ NÁTĚR, 2x VRCHNÍ NÁTĚR |
| POZN. 5 | ZPĚTNÁ MONTÁŽ SVODŮ, VČ. OKAPOVÉHO PLECHU                        |
| POZN. 6 | STÁVAJÍCÍ HRANA TERACO   |



název a místo stavby: <b>Zateplení objektu Mjr. Nováka 1455/34, Ostrava - Hrabůvka</b> k.ú. Ostrava - Hrabůvka p.č. 1303			 <b>MARK VALA</b> architecture
investor: Městský obvod Ostrava - Jih Horní 791/3, 700 SO Ostrava - Hrabůvka zastoupený Bc. Martinem Bednářem, starostou			
část: D.1.1 Architektonicko stavební řešení			
zodpovědný projektant: Ing. Richard Vala ČKAIT: 1006753			
vypracoval: Ing. Richard Vala, Petr Mareček			
stupeň dokumentace: DPS			
výkres: POHLEDY - STÁVAJÍCÍ STAV / BOURACÍ SO 06 - PAVILON TV			
měřítko: 1:75	datum: únor 2019	formát: A2	
č. výkresu: <b>D.1.1-04</b>			